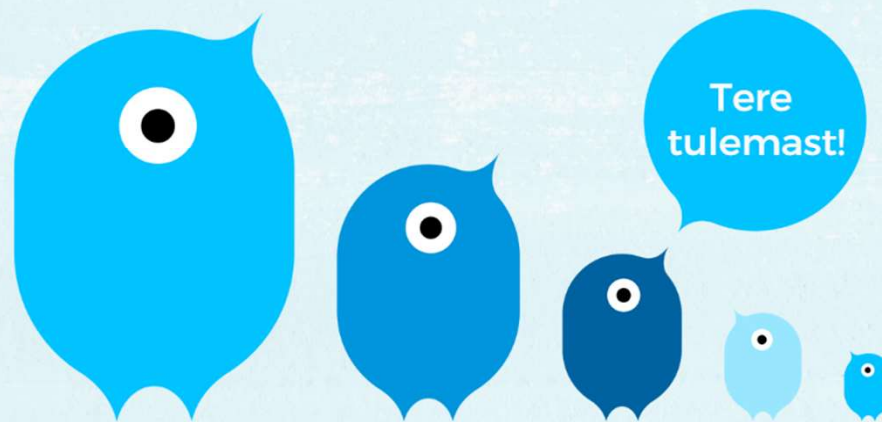


INFOSEMINAR  
kohalikele omavalitsustele  
**Perepesa  
rajamiseks**





## Ajakava

- 10.00–10.10 **Sissejuhatus**, Kiira Gornischeff
- 10.10–10.30 **Ennetuse väärtus kohalikele omavalitsustele**, Triin Vilms
- 10.30–10.55 **Toetuse tingimused, menetlus ja aruantlus**, Gerli Lehe  
10.55–11.10 ***Küsimused ja vastused***
- 11.10–11.30 **Perepesa loomise eeldused ja praktilised sammud**  
11.30–12.00 ***Küsimused ja vastused***



SOTSIAALMINISTEERIUM



Euroopa Liit  
Euroopa Sotsiaalfond



Eesti  
tuleviku heaks



# Lapse Heaolu Arengukeskus

**SA Lapse Heaolu Arengukeskus (LaHe)** on oma ala asjatundjaid kaasav riigi poolt tunnustatud eraalgatus, mis pakub mõjusaid lahendusi lastele ja peredele suunatud ennetustöös ja arendab Perepesa ennetuse ja varajase märkamise mudelit

- **2019. aasta sügisel avasime esimesed kolm Perepesa** Türi, Põltsamaal ja Viljandis.
- **Kaheaastase pilootperioodi** järel läbi viidud vanemlusuuringu ja tagasisideuuringu **tulemused** (kevad, 2022):
  - > Vanemate hinnang Perepesa teenustele: 9,6 (10-punktiskaalal);
  - > Perepesade koostööpartnerite ja KOVide hinnang projekti tegevusele: 8,3 (10-punktiskaalal);
  - > Perepesade meeskondade hinnang keskuse toimivusele: 3,2 (4-punktiskaalal).
- Täna tegutsevad Perepesad **Türi** vallas, **Põltsamaa** vallas, **Viljandi** linnas, **Elva** linnas ja vallas ning **Tartu** linnas.
- Järgmise 4 aasta jooksul loome koostöös riigi ja omavalitsustega 14 uut Perepesa.



**Miks me tegutseme?**





## Uuringud näitavad:

- Lapse edukusele ja toimetulekule pannakse alus tema esimestel eluaastatel.
- Lapse heaolu suurimad mõjutajad on:
  - ✓ vanemlik kompetents;
  - ✓ pere- ja keskkondlikud tegurid;
  - ✓ lapse arenguvajaduste toetamine.
- **Tõhusaim aeg tuge pakkuda on lapse sünnieelne periood ning esimesed 3 eluaastat.**
- Lastele ja lapsevanematele suunatud universaalse **ennetuse** **tõenduspõhiste sekkumistega saab vähendada suure riskiga olukordi ja ära hoida pikaajalist riskikäitumist.**



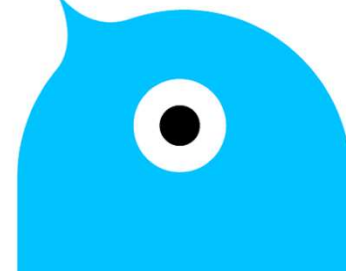
# Ühiskondlik väljakutse

- Laste ja noorte vaimse tervise probleemid on kasvutrendis, laste heaolu ohustab mh hiline arenguprobleemide tuvastamine.
- Üle poole Eesti lapsevanematest on tundnud, et vajaksid mõnikord abi lapse kasvatamise küsimustes, kuid neil puudub info, kust sellist abi saada võib. Pea pooled vanematest on tundnud stressi või masendust.
- Üleriigiliselt ebapiisav ennetustöö, keskendumine tagajärgedele.
- Teenuste kättesaadavus ja kvaliteet on ebaühtlane. Vähene tõenduspõhiste sekkumiste kasutamine ja olemasolevate sekkumiste mõjuhindamine.
- Teenuste osutamine on killustatud erinevate spetsialistide ja valdkondade tegevuse vahel, abi ei jõua alati abivajajateni, puudusi esineb keskses koordinatsioonis ja koostöös.
- Riigi poolt puudub tugisüsteem, kuidas ennetustööd kohapeal tõhusalt läbi viia. (Lastekaitse seaduse § 6: KOVil ja riigil kohustus ennetada lapse heaolu ja arengut ohustavaid riske).





**Lahendus  
ühiskondlikule väljakutsele.  
Kuidas me tegutseme?**







## Mis on Perepesa?

- **Perepesa kutsutakse ellu LaHe ja KOV koostöös** selleks, et läbi Perepesa viia ellu süsteemset koordineeritud ennetustegevust kohalikul tasandil.
- **Perepesa** on kogukondlik ennetus- ja peretöokeskus, mis toetab laste ja perede heaolu läbi süsteemse ennetustöö ja varajase märkamise.
- **Perepesa eesmärk** on võimestada lapsevanemaid, pakkuda neile õigeaegset, asjakohast ja professionaalset tuge laste kasvatamisel ning pere- ja paarisuhete loomisel ja hoidmisel.
- **Perepesa roll** on peresid julgustada ja toetada, pakkuda neile mõistmist ning pädevat infot, osutada asjakohaseid teenuseid ja kujundada kogukondlik keskkond, kus pered saavad ka üksteisele toeks olla.
- **Sihtgrupp** on pered lapseootusest kuni lapse kooliminekueni.



# Tegevusmudeli alustalad

- **Universaalne ennetus**

Kõigile peredele *alates lapseootusest kuni lapse koolimine kuni*, fookusega universaalsetel sekkumistel, millega kujundatakse hoiakuid ja väärtusi.

- **Ühe ukse põhimõte**

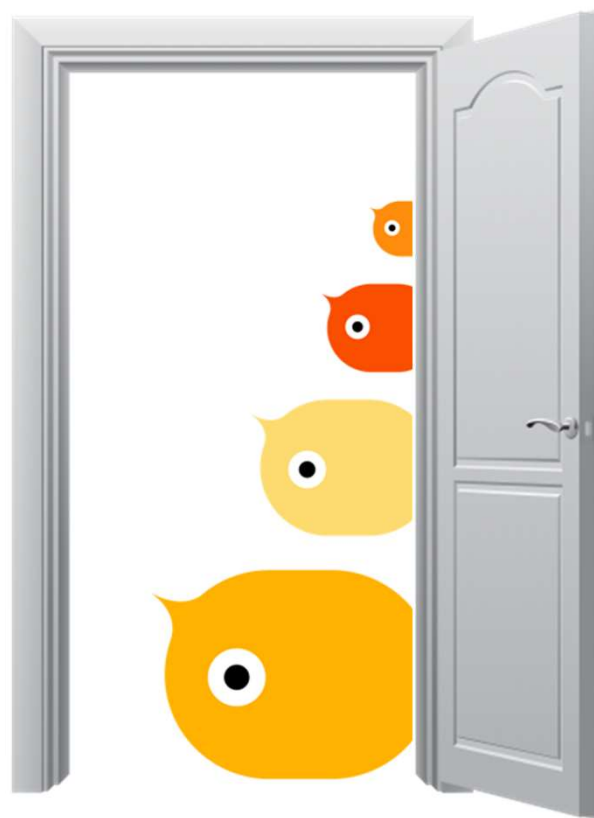
Info, teenused ning tugi ühest kohast.

- **Teadus- ja tõenduspõhised sekkumised**

Lisaks kogume andmeid, et hinnata keskuse ja teenuste tõhusust, tulevikus ka muudatusi perede heaolus.

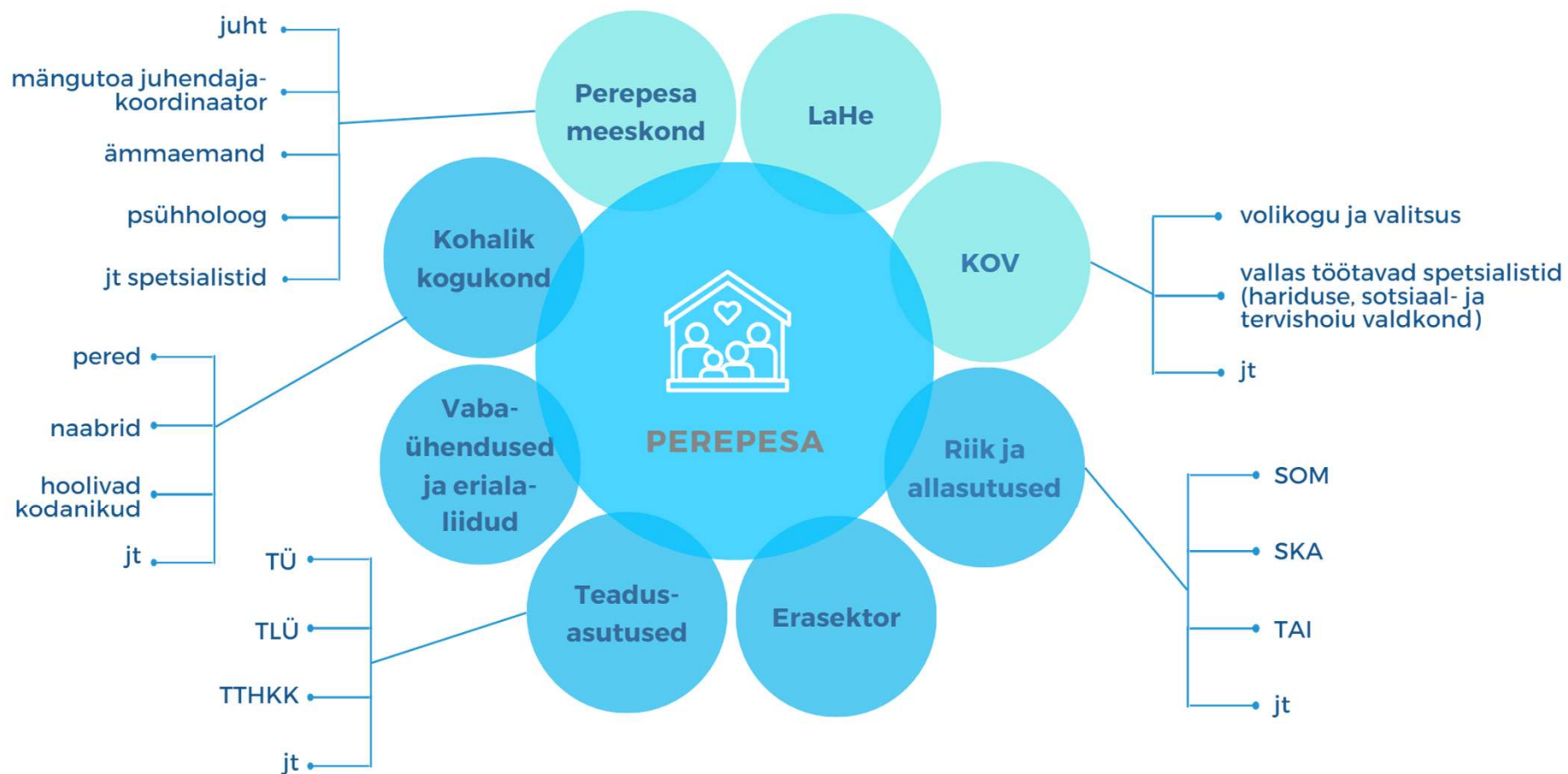
- **Valdkonnaülene koostöö**

Regulaarne koostöö sotsiaal-, tervis- ja haridusvaldkonna asutuste, spetsialistide ja organisatsioonidega, kelle ülesanne on tagada sihtrühma perede heaolu, et tagada kogukonnas perede terviklik ja mitmekülgne toetamine ning probleemide varajane märkamine.





# Perepesa toob kokku koostöö





**11.10–12.00**

**Perepesa loomise praktilised  
sammud.**

**Vastused küsimustele**





## Perepesa loomise check-list

- Volikogu on andnud oma **kinnituse ja nõusoleku** Perepesa loomiseks.
- Volikogu on andnud oma **kinnituse** Perepesa loomiseks vastava **eelarve** eraldamiseks.
- Omavalitsusel **on olemas plaan Perepesa jätkusuutlikkuse tagamiseks** pärast ESFi toetuse lõppemist.
- Omavalitsusel on olemas **sobilikud ruumid** Perepesa loomiseks.
- Omavalitsusel on **valmisolek kolme uue täistöökooha loomiseks** (Perepesa juht, Perepesa mängutoa juhendaja-koordinaator, Perepesa psühholoog).
- Omavalitsusel on **valmisolek käivitada esimese aasta jooksul** kõik Perepesa põhipaketi teenused.
- Omavalitsusel on valmisolek **võtta kasutusele Perepesade ülene andmehaldussüsteem** (sh tasuda igakuine andmesüsteemi tasu).



# Käivitamise ajaraam

- **JAANUAR** lepingu sõlmimine, Perepesa juhi värbamisega alustamine
- **JAANUAR/VEEBRUAR** Perepesa juhi ja meeskonna värbamine
- **JAANUAR/MÄRTS** ruumide remont ja sisustamine, infra läbimõtlemine
- **VEEBRUAR/MÄRTS** meeskonna baaskoolituse läbimine, teenuste käivitamine
- **MÄRTS/APRILL** teenuste käivitamine ja Perepesa avamine



# Perepesa loomise praktilised sammud

## 1) Perepesa kui juriidiline keha KOV struktuuris (KOVile sobiv juriidiline vorm)

- näiteks KOVi ametiasutuse struktuurüksusena, KOVi hallatav asutus, KOVi SA
- asutuse põhimääruse muutmine, Perepesa tegevuse lisamine

## 2) Kolme täiskoha loomine SA/MTÜ vms struktuuri all (juht, psühholoog, mängutoa juhendaja-koordinaator)

## 3) Otsus, kes on KOVis vastutav kontaktisik

- ootused sisulisele partnerlusele ja koostööle
- Perepesa juhi toetamine teenuste käivitamisel
- rahastuse eest seismine
- kvartaalsete Perepesa tegevusaruannetega tutvumine, ettepanekud, tagasiside
- süsteemne vaade: teadmiste kogumine Perepesast, KOVis jätkutegevuste/arenduste planeerimiseks ja vastupidi

## 4) Mõelda läbi, kes on Perepesa juhi vahetu juht, valmistada ette lepingud, Perepesa juhi toetamine



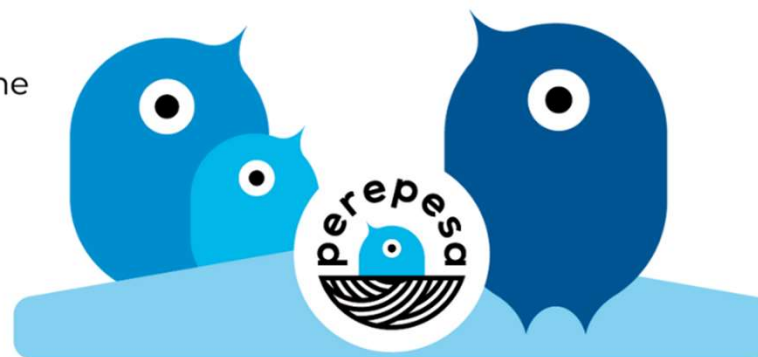


# Ruumid

- Ruumid ja asukoht peavad olema **lastega peredele sobilikud** (nt ei tohi olla alkoholipoe vahetus läheduses).
- Võiks asuda **kogukonna keskses asukohas**, et olla peredele kergesti ligipääsetav.
- Ruumid peaksid **vastama lastega perede vajadustele** (sh ligipääsetavus lapsevankriga ja erivajadustega inimesele). NB! **Tervisekaitsenõuded lapsehoiuteenusele.**
- Tagatud on **ligipääs lapsevankritega ning erivajadustega inimestele.**
- Ruumid **peavad vastama Perepesa ühtsele brändingule ja stiilile.**
- Ruumide sisustamise ja sisekujundamise eest **tasub omavalitsus**; sisekujundus lepitakse kokku koostöös LaHe sisekujundajaga teiste Perepesadega ühtses stiilis.

## Pesatäis soojust, mõistmist ja koos toimetamist kõigile peredele!

- ▶ Vaimse tervise hoidmine ja toetamine
- ▶ Pöördumine iga kahtluse, mure või küsimusega
- ▶ Individuaalne nõustamine lapse kasvatamiseks ja toetamiseks



- ▶ Kohanemine lapseootuse ja sünniga
- ▶ Lapse arengu toetamine
- ▶ Targemaks lapsevanemaks kasvamine
- ▶ Pere- ja paarisuhete hoidmine
- ▶ Tervist toetavad valikud

- ▶ Rõõmude, murede ja kogemuste jagamine teiste lapsevanematega
- ▶ Tutvumine infomaterjalidega
- ▶ Kogukondlike kooskäimiste algatamine

- ▶ Vaba mänguaeg
- ▶ Juhendatud tegevused lastele ja vanematele
- ▶ Tasuta lapsehoid teenuste ajal
- ▶ Tasuline lühiajaline lapsehoid

**NÕUSTAMISTUBA**

**KOOLITUSRUUM**

**MÄNGUTUBA**

**PEREDE KOHTUMISPAIK**

© Lapse Heaolu Arengukeskus



# Ruumid

## **Perepesas on ruumid järgmisteks funktsioonideks:**

- mängutuba;
- ruum, kus pered saavad omavahel suhelda;
- nõustamistuba/-toad;
- koolitusruum.

## **Perepesa juhi tööruum**

- Tagatud on vajalikud IT lahendused Perepesa töö tegevusmudeliga kooskõlas korraldamiseks, sh turvaline kliendi andmealdussüsteem, samuti püsiv internetiühendus ja printimisvõimalus.

**Abiruumis on võimalused imetamiseks ja mähkmete vahetamiseks.**

**WC ning kööginurk.**



# Meeskond

**NB! Meeskonna alla loeme tegelikult ka omavalitsuse peamist kontaktisikut, tänu kellele sünnivad kohapeal imed.**

## **1) Meeskonna värbamine**

- LaHe on Perepesa juhi värbamise juures ning abistab värbamise ettevalmistamisega
- Valitud Perepesa juht peab osalema psühholoogi ja mängutoa juhendaja-koordinaatori värbamisel
- Perepesa tegevusmudelil on olemas värbamise hea tava, meeskonna profiilid (ametijuhendid)

## **2) Meeskonna ettevalmistus**

- LaHe tagab baaskoolituse ning abistab teenuste käivitamisel



## Perepesa meeskond

### Koosseis:

**Juht** korraldab kogu keskuse toimimist ja meeskonna töökorraldust.

**Mängutoa juhendaja-koordinaator** hoolitseb mängutoas toimuva eest, pakub lapsehoiuteenust ning assisteerib perepesa juhti vastavalt kokkulepetele.

**Psühholoog** pakub nõustamisi individuaalselt ja/või peredele, gruppidele.

**Ämmaemand** viib läbi Perekooli ja sünnitusjärgseid koduvisiite.

**jt spetsialistid**, kes viivad läbi erinevaid koolitusi ja tegevusi.



**Põhimeeskond tagab keskuse igapäevase toimimise kooskõlas Perepesa tegevusmudeliga.**



# Rollide jaotus

Nõustab KOVi ja Perepesa meeskonda Perepesa loomisel ja tegevusmudeli rakendamisel:

- Perepesa tegevusmudeli ja teenuspaketi arendus
- Kompetentsitugi tegevusmudeli rakendamiseks KOVis
- Andmete analüüs, kvaliteedi monitooring ja -hoidmine
- Aruandlus ja tagasisidestamine KOVile

Viib ellu Perepesa eesmärged kooskõlas Perepesa tegevusmudeli ja KOVi ja LaHe suunistega:

- Ruumide peresõbralikuks kujundamine
- Teenuste osutamise korraldamine
- (Valdkonnaülese) koostöö korraldamine
- Kommunikatsioon ja ennetavate hoiakute kujundamine
- Andmete kogumine ja tegevuse dokumenteerimine



Vastutab Perepesa toimimise ja jätkusuutlikkuse eest:

- Sobilike ruumide leidmine
- Minimaalselt 3 ametikoha loomine
- Perepesa tegevuse rahastamine kooskõlas tegevusmudeli ja
- Perepesa meeskonna toetamine

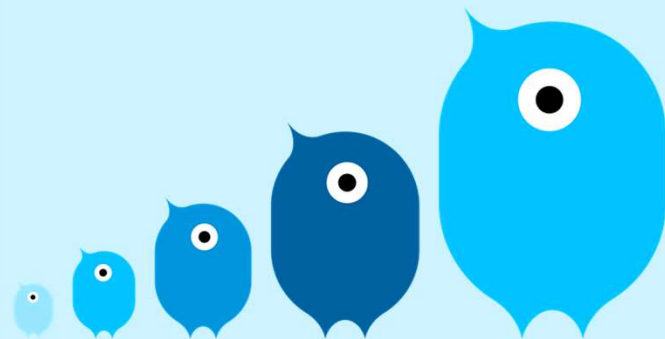


# Perepesa teenused

## Perepesa teenuste fookuses on:

- **lapseootuse ja lapse sünniga kohanemine;**
- **lapsevanemaks kasvamine (vanemaharidus);**
- **pere- ja paarisuhete loomine ja hoidmine;**
- **tervist toetavate valikute tegemine;**
- **lapse arengu toetamine tema elu erinevatel etappidel.**

**Terviklik teenuspakett** sihtgrupile alates lapseootusest kuni lapse koolimine kuni.







## Põhiteenused:

- Psühholoogiline perenõustamine koos tervikvajaduse hindamisega
- Perekool lapseootel peredele
- Ämmaemanda koduvisiidid
- Beebivanemate vestlusring
- 2-aastase lapse kõne ja arengu toetamine
- Vanemlusprogramm “Imelised Aastad” 2-8-aastaste laste vanematele
- Lühiajaline tasuline lapsehoid ja tasuta lapsehoid teenuste ajal
- Juhendatud tegevused lastele ja vanematele
- Koolitused-juturingid

**Lisaks põhiteenustele on soovituslik nimekiri teenustest**, mida iga Perepesa saab pakkuda teenuse osutaja ja rahaliste vahendite olemasolul:

PREP-koolitus paaridele ja üksikisikutele, Gordoni perekool, toitumisenõustamine, pereteraapia, Pere Lahendusring (PLR), perelepitus, tugigrupid sarnaste väljakutsetega peredele. Papside klubi.



# Teenuste käivitamine

- Perepesa teenuspakett **on ajas muutuv ja täienev teenuste kogum**, mis kooskõlas LaHe arengusuundadega, uute tõenduspõhiste teenuste kättesaadavusega riigis ning kohaliku omavalitsuse soovide ja võimalustega.
- Teenuste käivitamist uues Perepesas on **mõistlik alustada samm-sammult** tegevustest ja teenustest, mille pakkumiseks on olemas KOVs vajalikud ressursid, sh teenuse osutaja.
- Perepesa meeskond saab alustada koolituste (nt Imelised aastad), juhendatud tegevuste, lapsehoiu ja psühholoogilise nõustamise pakkumist sihtrühmale.
- LaHe on loonud **teenuste kirjeldused ja teenusstandardid**.



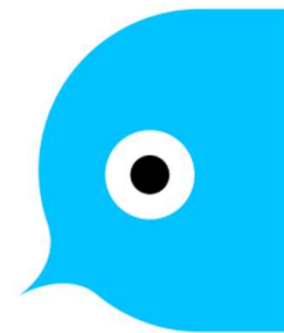
## Toimivate Perepesade väljakutsed

- Psühholoogi leidmine
- Koostöövõrgustiku käivitamine ja töös hoidmine (võrgustikutöö)
- Piirkondlikud erinevused teenuste külastatavuse osas
- Sobilikud ruumid (nt WC puudumine, juhul eraldi ruumi või sobiliku ruumi puudumine)
- Väljakutsed andmehaldussüsteemiga
- Eelarve erinevused, eelarve kaitsmine volikogus, oma tegevuse põhjendamine



## Oodatavad tulemused

- Lastega peredel on kogukondlik kooskäimise koht.
- Info, tugi ja teenused on peredele kättesaadavad ühest kohast.
- Valdkondade ülene koostöö tõhustub (tervishoid, sotsiaalhoolekanne, haridus).
- Vaimse tervise, arengu- ja käitumisprobleemid on varakult märgatud ja vähenevad.
- Paranenud on vanemlikud oskused ja on vähenenud lapsevanemate stress. Pered tunnevad end toetatuna laste kasvatamisel ja arendamisel.
- Pikas perspektiivis säästetakse raha ära hoitud ja vähenenud probleemide arvelt. Mõjus ennetustöö on investering tulevikku, süsteemsus aitab vähendada kulutusi tagajärgedega tegelemisel.





## LaHe ja KOVi koostöö eeldused

- KOV otsus Perepesa loomiseks kooskõlas Perepesa tegevusmudeliga ja KOVis tugeva motiveeritud eestvedaja olemasolu.
- Perepesa loomise eeldused:
  - sobilike ruumide olemasolu;
  - valmisolek võtta tööle 3 täiskoha töötajat;
  - valmisolek pakkuda Perepesa tegevusmudeli järgseid teenuseid.



# Järele jäänud küsimused

- Perepesa kontseptsioon ja võimalused kohandada tegelike kohapealsete oludega?
- Millised kriteeriumid on Perepesa loomisel siduvad? Kas Perepesa rajamisel on võimalik kohandada mudelit vastavalt kogukonna vajadusele?
- Milliseid teenuseid on veel perepesa mudelisse plaanis lisada?
- Kuidas tagatakse materiaalne jätkusuutlikkus?
- Mobiilne Perepesa – kes saab taotleda?



Tänulikult, LaHe tiim

**Kiira Gornischeff**, LaHe tegevjuht  
kiira@lapseheaolu.ee, info@lapseheaolu.ee

[www.lapseheaolu.ee](http://www.lapseheaolu.ee)  
[www.perepesa.ee](http://www.perepesa.ee)  
[facebook.com/lapseheaolu](https://facebook.com/lapseheaolu)



