

Paku esmast vaimse tervise toetust, vormista saatekiri ja broneeri võimalusel ise vastuvõtu aeg vaimse tervise spetsialisti juurde

Vali: raseduskriisi nõustaja psühholoog, vaimse tervise öde psühhiaater või perearst

CITO!
Abi saamine tervishoiuasutusest lahkumata

loote üsasisene hukk väärarengu tuvastamine seksuaalse kuriteo ohver lähisuhte vägivald

Erakorralised olukorrad

Abi saamine esimesel võimalusel või kuni 2 päeva jooksul

raseduse peetumine spontaanne ras. katkemine omal soovil ras. katkestamine med.näidustusel ras.katkestamine soov lapsest loobuda soovimatu rasedus rasedus teisimeas üksikvanemlus IVF sünnitushirm

Möödukad olukorrad

Abi saamine esimesel võimalusel või kuni 2 nädala jooksul

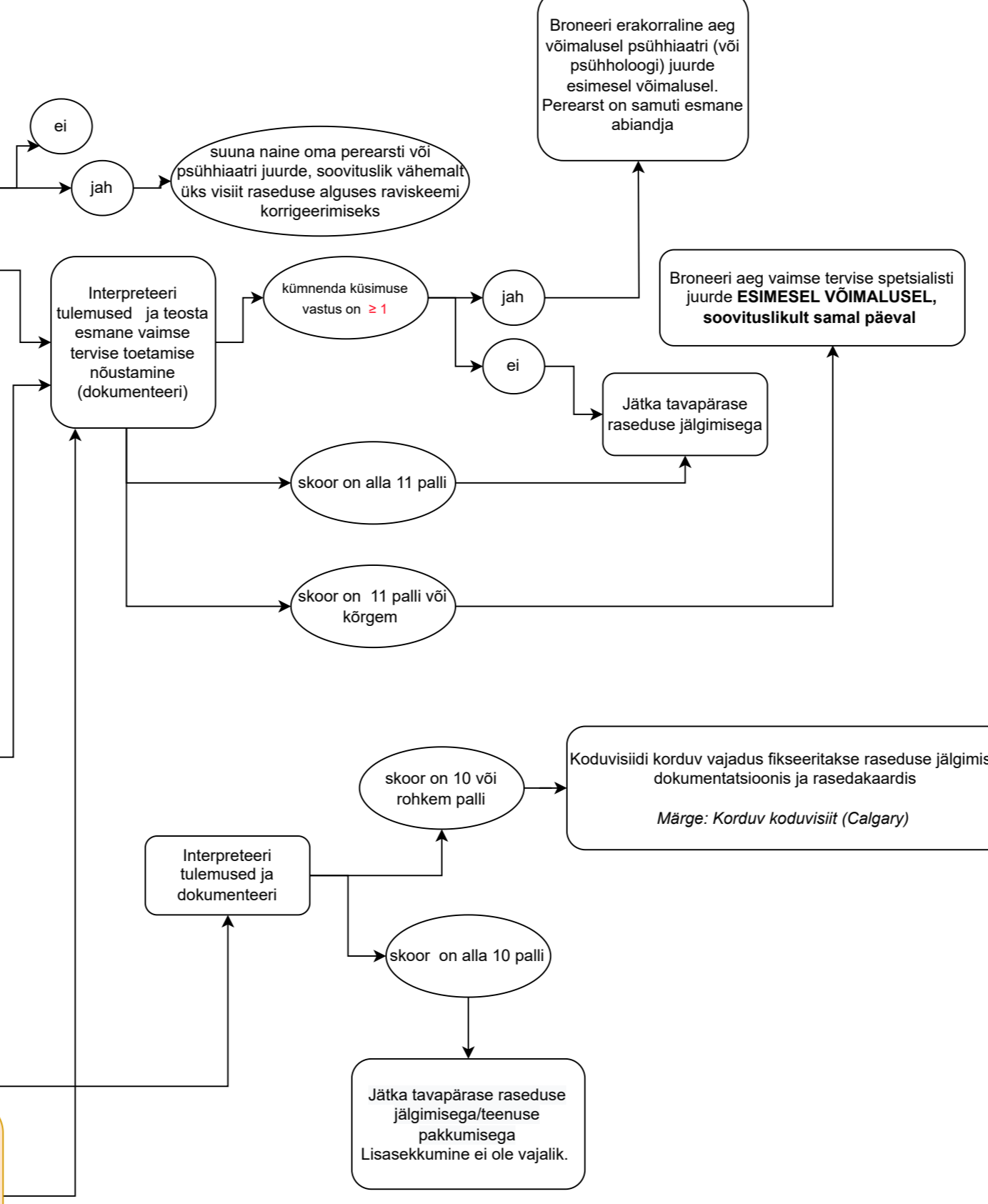
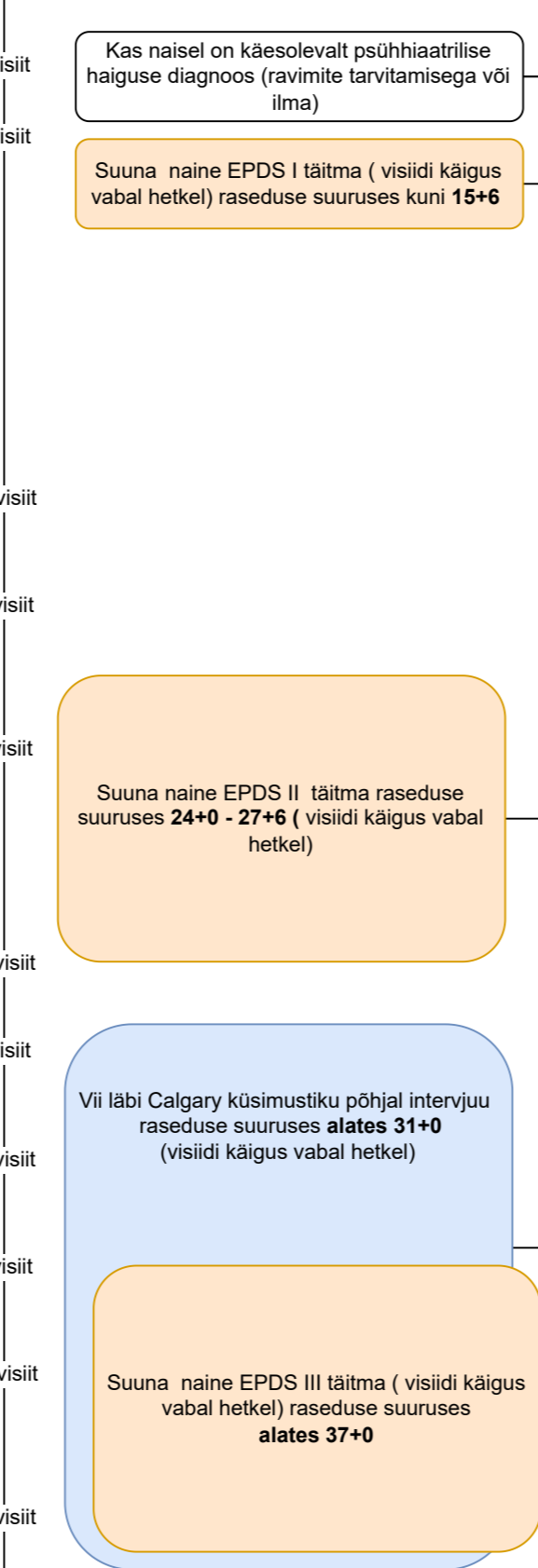
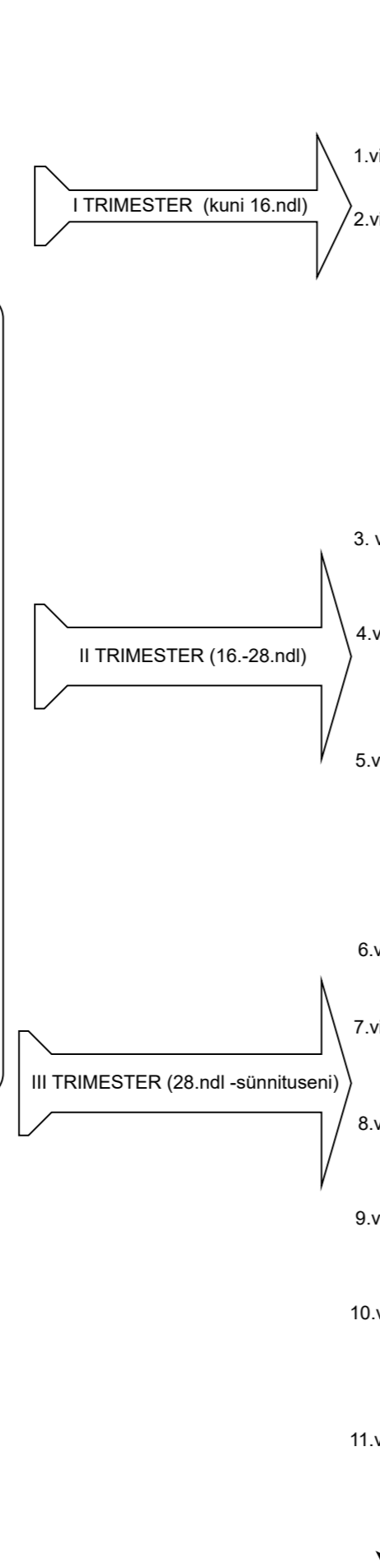
halb sotsiaal-majanduslik seis söömishäired ainete kuritarvitamine kriis perekonnas

Kerged olukorrad

Vajadusel teavita/kaasa naise toetamise kohalik sotsiaaltöötaja

Hinda olukorra individuaalset erakorralisust

Vajadusel võta olukorra hindamisel abiks skriining-vahendid: EPDS või Calgary



Põhjustest lähtuvalt kaastakse tugispetsialist vastavalt piirkonna võimalustele

Kontakt luuakse ämmaemanda juhtimisel

- Elukorraldusega seotud riskid
 - majanduslik ebakindlus
 - kehvad elamistingimused
 - tugivõrgustiku puudumine
- Psühhosotsiaalsed riskid
 - alkoholi, ravimite, uimastite liigtarvitamine ema või teiste leibkonna liikmete poolt
 - lähisuhte vägivald
 - liigne koormatus seoses pereliikmetega (hooldatav pereliige, mitmikud, erivajadusega laps, paljulapseline pere)
- Vanemlike oskustega seotud riskid:
 - hirm lapsevanemaks saada
 - alaealine sünnitaja või lapsevanem
 - vaimne alaareng
 - füüsilise tervise risk
- Vaimse tervisega seotud riskid

